

电机说明:

1. 电机类型: 串激电机

额定电压: 120VAC/60Hz

产品用途: 搅拌机

2. 电机性能:

a空载电流: $0.75 \pm 15\%$ A

b空载功率: $90 \pm 15\%$ W

c空载转速: $31000 \pm 15\%$ RPM

d火花等级: 1.5级MAX

3. 震动: 不麻手, 手感正常。

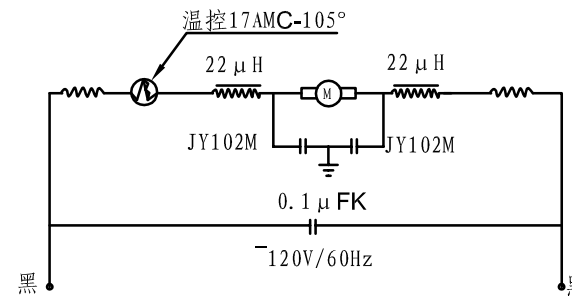
4. 安全测试:

耐压: $1800\text{V}/10\text{mA} \cdot 1\text{sec}$

5. 游隙控制在 $0.3 \sim 0.8\text{mm}$ 以内。

6. 电机旋向: CW (从轴伸端视.)

7. 螺丝反扭力大于或等于5KG。



SCALE 1: 1	UNIT mm	UNSPECIFIED TOLERANCE: 0~6: ± 0.1 >6~30: ± 0.2 >30~120: ± 0.3 >120: ± 0.5 ANGLES: $\pm 30'$		OD MOTOR LTD.
	SIZE A4	MATERIAL		
DRAWN		FINISH		页次: 1 版本: 试A
CHECKED				料号:
APPROVED				